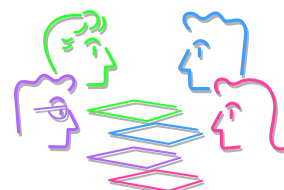


九州大学 ハラスメント相談室

開設のお知らせ



3月までは、相談日を暫定的に曜日・時間指定により開設します。

2月、3月の相談日

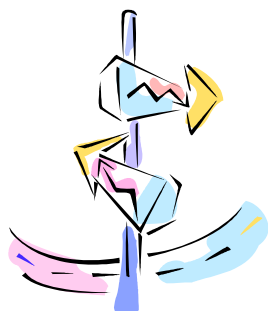
毎週火曜日 10:00～17:00

毎週木曜日 14:00～17:00

毎週金曜日 10:00～17:00

相談は予約制です。事前のご予約は、電話、FAX、E-mailにて、
月曜日から金曜日(10:00～17:00)まで受け付けております。

4月からは、月曜日から金曜日に開設予定です。詳細は、別途お知らせいたします。



場所：箱崎地区 旧工学部本館2階 202号

電話：092-642-2772(直通)

FAX：092-642-2773

E-mail：syjsoudan@jimu.kyushu-u.ac.jp