

令和4年度 大学院人文科学府修士課程第2期入学試験問題

(言語学)

問1の解答は1枚目の解答用紙、問2は2枚目の解答用紙、問3は3枚目の解答用紙、問4は4枚目の解答用紙に書くこと。その際、問1-1などと記し、どの問に対する解答かを明示すること。

問1.

下の2つのデータセットAとBは母音の挿入(insertion)か削除(deletion)かのいずれかの観点で分析できることがわかっているとす。その上で、以下の問いに答えなさい。

データセットA: コリヤーク語

- | | | |
|----|----------|------------------|
| a. | təpŋəlɔn | 'I asked him' |
| b. | mətpŋɔn | 'we asked him' |
| c. | napŋəlɔn | 'they asked him' |

データセットB: チュクチ語

- | | | | | |
|----|----------|---------|------------|----------|
| a. | ajkol | 'bed' | ajkolat | 'beds' |
| b. | tʃawtʃəw | 'nomad' | tʃawtʃəwat | 'nomads' |
| c. | milut | 'hare' | milutet | 'hares' |
| d. | əwɪk | 'body' | əwɪkit | 'bodies' |

データの出典: Spencer, Andrew (1996) *Phonology: Theory And Description*. Blackwell (データセットAはp.63から、データセットBはp. 65から引用)

問1-1. データセットAについて、各例の動詞語根の基底形を導き出し、各例の表層形を生じるプロセスを説明しなさい。

問1-2. データセットBについて、各例の複数形を形態素分析しなさい。

問 2.

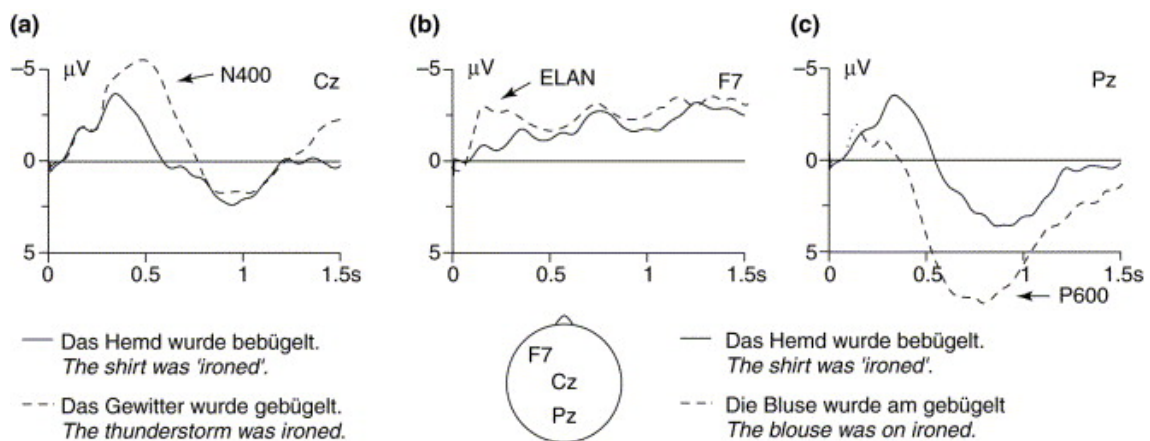
あなたの母語では、**従属節**にどのような種類／特徴があるか、例文を示しながら、日本語母語話者にとってよくわかるように説明しなさい。（日本語・英語以外の言語の例文には、語ごとの逐語訳と文全体の訳を記すこと。）

問 3.

事象関連電位 N400, ELAN, P600 に関する以下の問いに答えなさい。

問 3—1. 下の図の結果から、(a) N400, (b) ELAN, (c) P600 は、それぞれ意味的逸脱と統語的逸脱のどちらに関わるか述べなさい。

なお、図中の Cz, F7, Pz は電極名であり、実線は逸脱を含まない文、波線は逸脱を含む文を提示した際の脳活動である。



Friederici, A.D. (2002) *Trends in Cognitive Sciences* 6:78-84. Fig. 3.

問 3—2. 以下の非文(1),(2)の下線部に対して、脳波を計測した結果、(1)では ELAN が観察されたが、(2)では観察されなかった

- (1) *Although Erica kissed Mary, she didn't kiss Dana's of the bride.
- (2) *Although Erica kissed Mary's mother, she didn't kiss Dana's of the bride.

(1)と(2)の違いを整理した上で、ELAN はどのような言語処理に関わるか、以下の用語を全て用いて説明しなさい。

予測、逸脱、語彙範疇、省略

問 3—3. P600 は袋小路文を読んだ際にも観察されることが知られている。袋小路文について具体例を挙げて説明した上で、P600 はどのような言語処理に関わるか説明しなさい。

問 4.

以下の用語の全てについて、具体例を挙げながらわかりやすく説明しなさい。

(a) implicational universal

(b) inflection

(c) foot

(d) parts of speech

(e) information structure